



## РАСПОРЯЖЕНИЕ

от 26 июня 2017 года

№ 908-р

г. Ижевск

**О внесении изменений  
в Генеральный план муниципального образования  
«Большеволоквское» Вавожского района Удмуртской Республики,  
утвержденный решением Совета депутатов муниципального образования  
«Большеволоквское» Вавожского района Удмуртской Республики  
от 31 октября 2012 года № 3 «Об утверждении Генерального  
плана муниципального образования «Большеволоквское»**

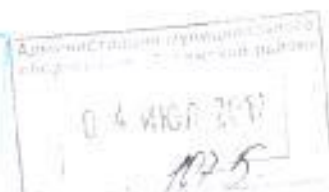
В соответствии с Градостроительным кодексом Российской Федерации, Законом Удмуртской Республики от 28 ноября 2014 года № 69-РЗ «О перераспределении полномочий между органами местного самоуправления муниципальных образований, образованных на территории Удмуртской Республики, и органами государственной власти Удмуртской Республики», рассмотрев обращение Администрации муниципального образования «Большеволоквское» Удмуртской Республики от 12 апреля 2017 года № 39:

внести в Генеральный план муниципального образования «Большеволоквское» Вавожского района Удмуртской Республики, утвержденный решением Совета депутатов муниципального образования «Большеволоквское» Вавожского района Удмуртской Республики от 31 октября 2012 года № 3 «Об утверждении Генерального плана муниципального образования «Большеволоквское», следующие изменения:

1) часть «Мероприятия по развитию экономического потенциала» подраздела 3.2 раздела 3 дополнить абзацами следующего содержания:

«выделение территории под размещение производственных предприятий сельскохозяйственного назначения на части многоконтурного земельного участка с кадастровым номером 18:03:000000:878 общей площадью 516600 кв. м, расположенной между деревней Макарово и деревней Большое Волково;

выделение территории под размещение производственных предприятий сельскохозяйственного назначения на части многоконтурного земельного участка с кадастровым номером 18:03:000000:878 общей площадью





516600 кв. м, расположенной с северной стороны деревни Большое Волково;  
выделение территории под размещение производственных предприятий сельскохозяйственного назначения на части многоконтурного земельного участка с кадастровым номером 18:03:000000:878 общей площадью 516600 кв. м, расположенной с западной стороны деревни Березек;

выделение территории под производственно-коммунальную зону (карьер по добыче глины) на земельном участке с кадастровым номером 18:03:094001:141 площадью 33333 кв. м.»;

2) в приложении «Схема использования территории (Опорный план). Схема комплексной оценки. Схема границ зон с особыми условиями использования территорий»:

а) для части многоконтурного земельного участка с кадастровым номером 18:03:000000:878 общей площадью 516600 кв. м, расположенной между деревней Макарово и деревней Большое Волково, установить функциональную зону зона предприятий сельскохозяйственного назначения согласно приложению 1;

б) для части многоконтурного земельного участка с кадастровым номером 18:03:000000:878 общей площадью 516600 кв. м, расположенной с северной стороны деревни Большое Волково, установить функциональную зону зона предприятий сельскохозяйственного назначения согласно приложению 2;

в) для части многоконтурного земельного участка с кадастровым номером 18:03:000000:878 общей площадью 516600 кв. м, расположенной с западной стороны деревни Березек, установить функциональную зону зона предприятий сельскохозяйственного назначения согласно приложению 3;

г) для земельного участка с кадастровым номером 18:03:094001:141 площадью 33333 кв. м, расположенного с юго-западной стороны деревни Березек, установить функциональную зону производственно-коммунальная зона (карьер по добыче глины) согласно приложению 4;

3) в приложении «Схема планируемых границ функциональных зон с параметрами их развития (проектный план). Схема планируемого размещения объектов капитального строительства местного значения. Схема границ зон, подверженных риску возникновения чрезвычайных ситуаций природного и техногенного характера и воздействия их последствий»:

а) для части многоконтурного земельного участка с кадастровым номером 18:03:000000:878 общей площадью 516600 кв. м, расположенной между деревней Макарово и деревней Большое Волково, установить функциональную зону зона предприятий сельскохозяйственного назначения согласно приложению 5;

б) для части многоконтурного земельного участка с кадастровым номером 18:03:000000:878 общей площадью 516600 кв. м, расположенной с северной стороны деревни Большое Волково, установить функциональную зону зона предприятий сельскохозяйственного назначения согласно приложению 6;

в) для части многоконтурного земельного участка с кадастровым номером 18:03:000000:878 общей площадью 516600 кв. м, расположенной с западной стороны деревни Березек, установить функциональную зону предприятий сельскохозяйственного назначения согласно приложению 7;

г) для земельного участка с кадастровым номером 18:03:094001:141 площадью 33333 кв. м, расположенного с юго-западной стороны деревни Березек, установить функциональную зону производственно-коммунальная зона (карьер по добыче глины) согласно приложению 8.

**Исполняющий обязанности Председателя  
Правительства Удмуртской Республики**

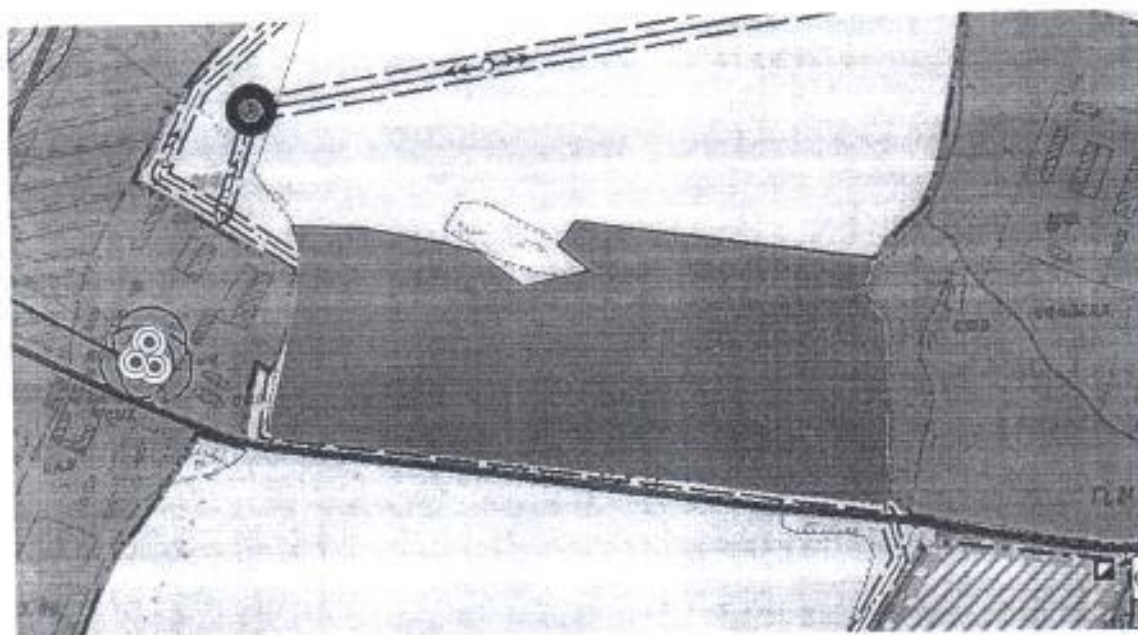


**В.А. Савельев**



Приложение 1  
к распоряжению Правительства  
Удмуртской Республики  
от 26 июня 2017 года № 908-р

Фрагмент приложения «Схема использования территории (Опорный план). Схема комплексной оценки. Схема границ зон с особыми условиями использования территорий»

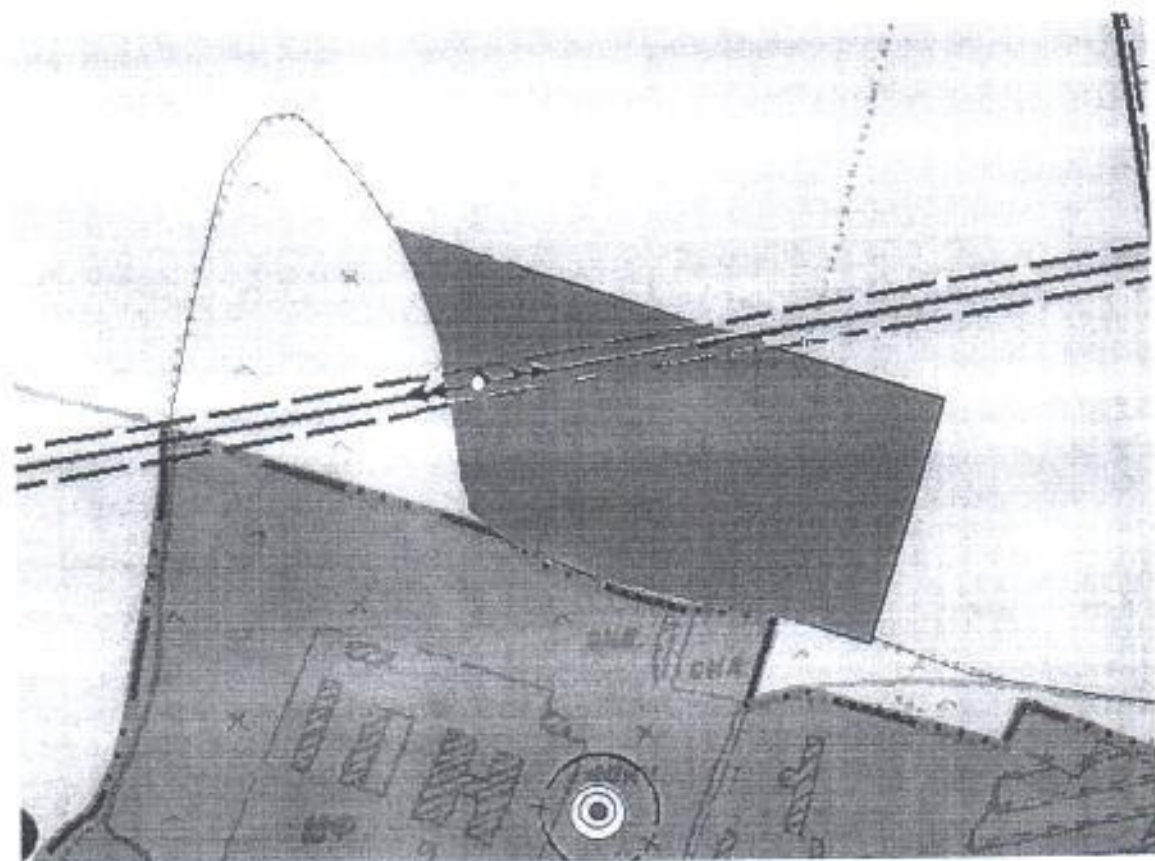


Масштаб 1:10 000



Приложение 2  
к распоряжению Правительства  
Удмуртской Республики  
от 26 июня 2017 года № 908-р

Фрагмент приложения «Схема использования территории (Опорный план). Схема комплексной оценки. Схема границ зон с особыми условиями использования территорий»

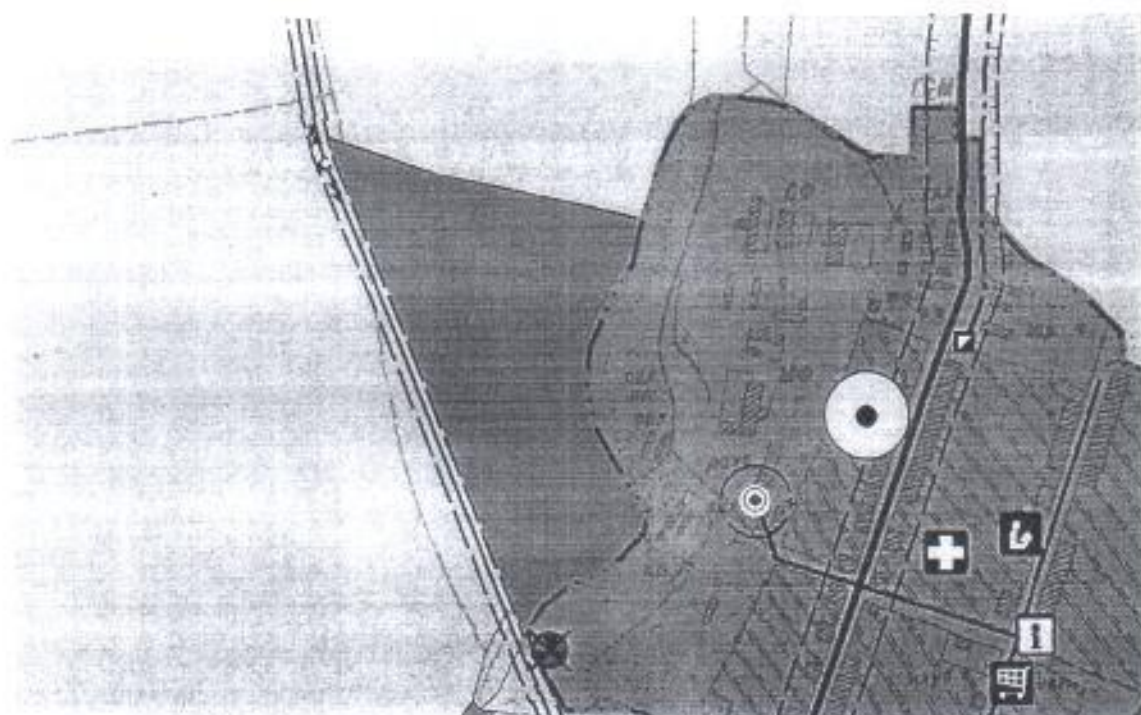


Масштаб 1:10 000



Приложение 3  
к распоряжению Правительства  
Удмуртской Республики  
от 26 июня 2017 года № 908-р

Фрагмент приложения «Схема использования территории (Опорный план). Схема комплексной оценки. Схема границ зон с особыми условиями использования территорий»

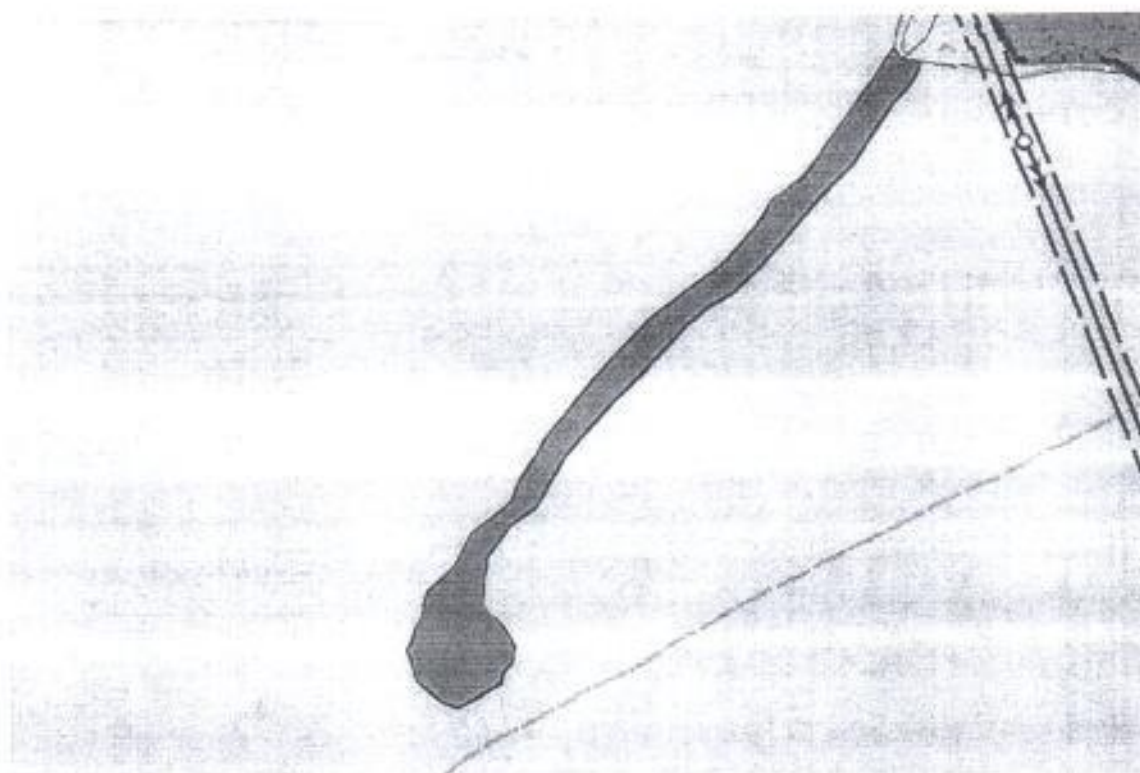


Масштаб 1:10 000



Приложение 4  
к распоряжению Правительства  
Удмуртской Республики  
от 26 июня 2017 года № 908-р

Фрагмент приложения «Схема использования территории (Опорный план). Схема комплексной оценки. Схема границ зон с особыми условиями использования территорий»



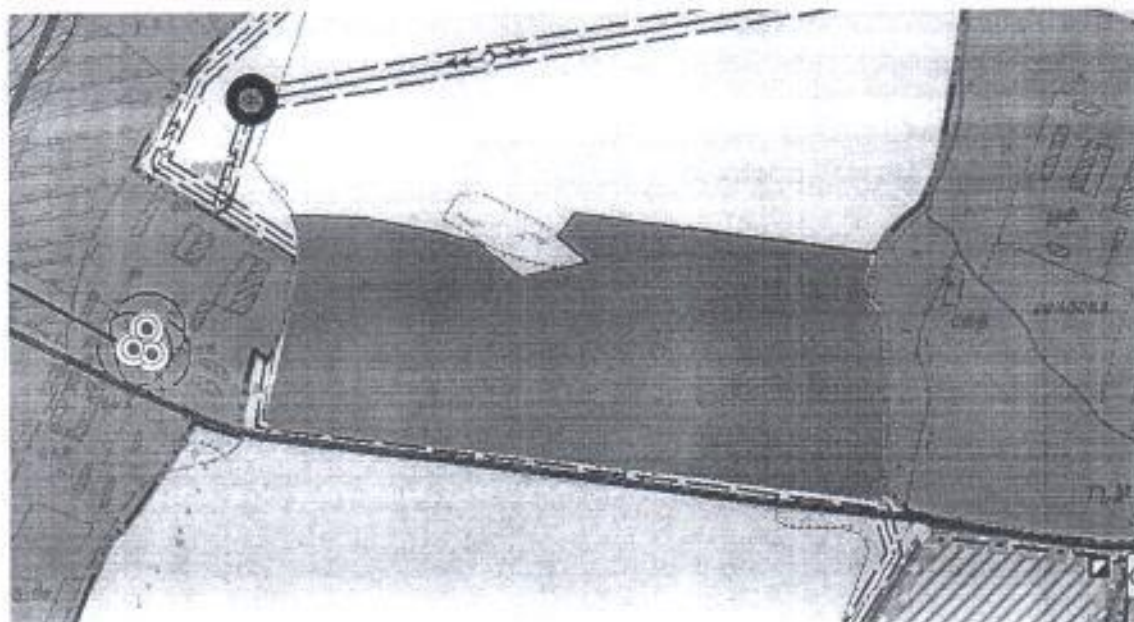
Масштаб 1:10 000





Приложение 5  
к распоряжению Правительства  
Удмуртской Республики  
от 26 июня 2017 года № 908-р.

Фрагмент приложения «Схема планируемых границ функциональных зон с параметрами их развития (проектный план). Схема планируемого размещения объектов капитального строительства местного значения. Схема границ зон, подверженных риску возникновения чрезвычайных ситуаций природного и техногенного характера и воздействия их последствий»



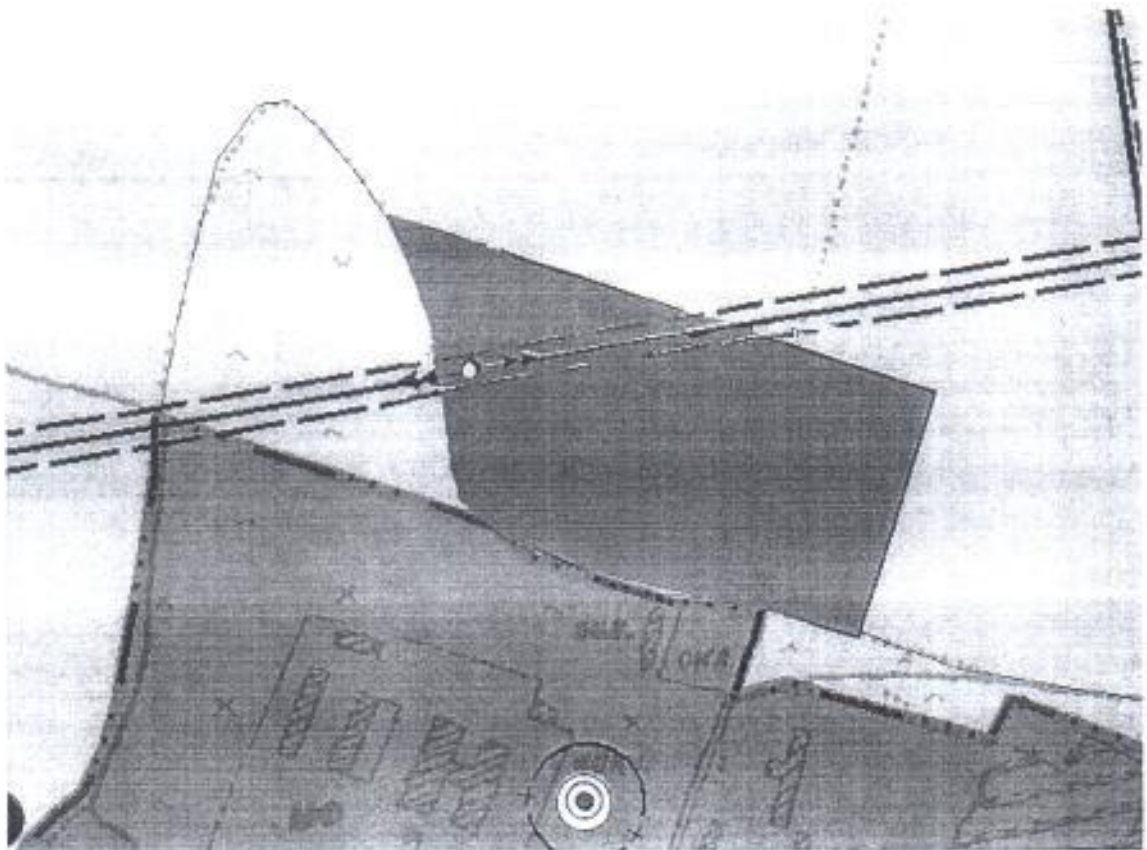
Масштаб 1:10 000





Приложение 6  
к распоряжению Правительства  
Удмуртской Республики  
от 26 июня 2017 года № 908-р

Фрагмент приложения «Схема планируемых границ функциональных зон с параметрами их развития (проектный план). Схема планируемого размещения объектов капитального строительства местного значения. Схема границ зон, подверженных риску возникновения чрезвычайных ситуаций природного и техногенного характера и воздействия их последствий»

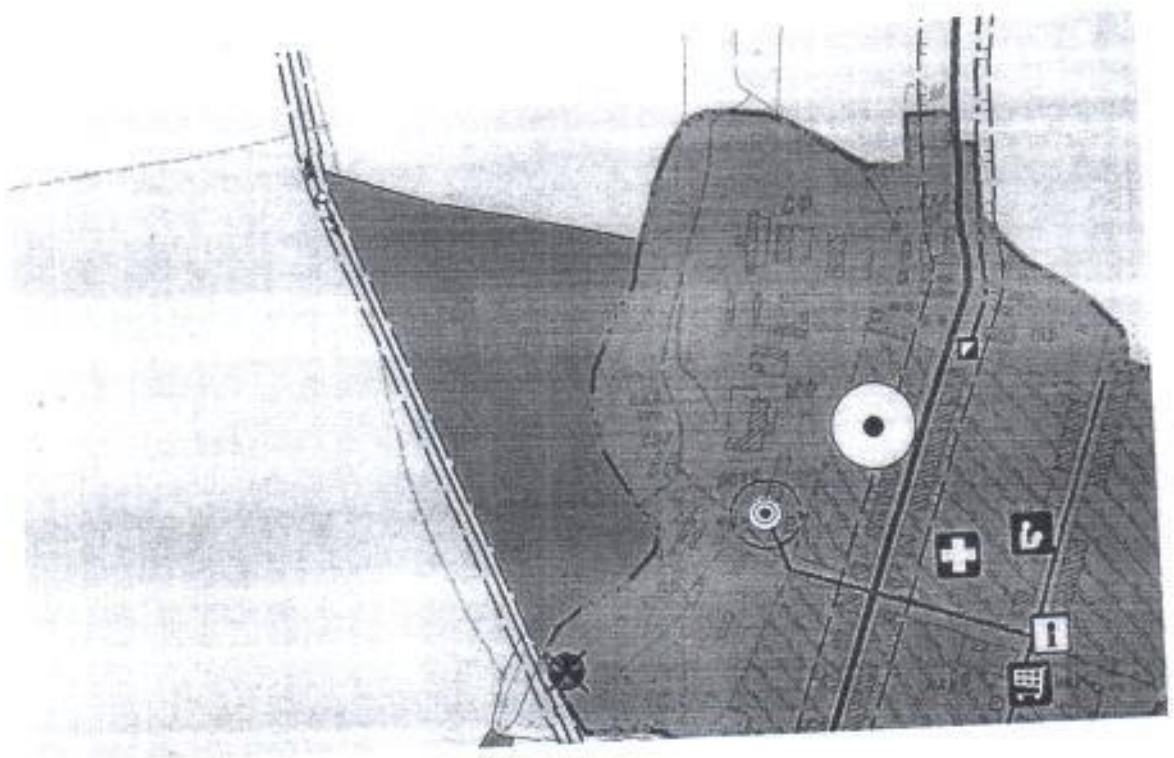


Масштаб 1:10 000



Приложение 7  
к распоряжению Правительства  
Удмуртской Республики  
от 26 июня 2017 года № 908-р

Фрагмент приложения «Схема планируемых границ функциональных зон с параметрами их развития (проектный план). Схема планируемого размещения объектов капитального строительства местного значения. Схема границ зон, подверженных риску возникновения чрезвычайных ситуаций природного и техногенного характера и воздействия их последствий»

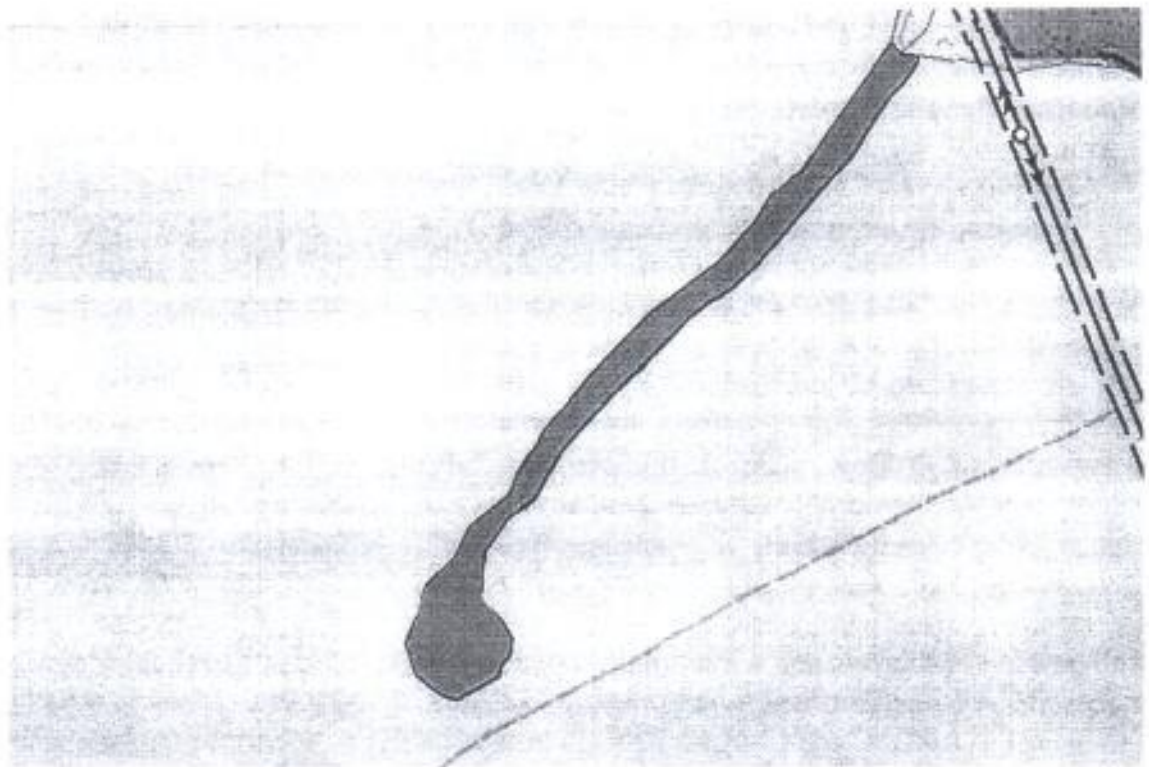


Масштаб 1:10 000



Приложение 8  
к распоряжению Правительства  
Удмуртской Республики  
от 26 июня 2017 года № 908-р

Фрагмент приложения «Схема планируемых границ функциональных зон с параметрами их развития (проектный план). Схема планируемого размещения объектов капитального строительства местного значения. Схема границ зон, подверженных риску возникновения чрезвычайных ситуаций природного и техногенного характера и воздействия их последствий»



Масштаб 1:10 000

